

МБДОУ – детский сад № 230 «Солнышко»

«Люблю Урал – мой край родной!»

Исторически вехи железнодорожного вокзала

Воспитатель: Кабетова Наталия Анатольевна

Участники: дети подготовительной группы № 5 «Солнышко»

Цель:

Ознакомление дошкольников с прошлым и настоящим железнодорожного вокзала, его ролью в жизни нашего города, всей страны.

Задачи:

- Создать условия познания прошлого и настоящего железной дороги, ее роли в современном обществе;
- Вызвать интерес к истории родного города, к памятникам архитектуры .
- Создать макеты вокзала в разные исторические периоды.

История

В 1876 году закрыли Екатеринбургский монетный двор — основное предприятие «горного города». Главной составляющей развития Екатеринбурга стала Уральская горнозаводская железная дорога, построенная в 1878 году. Старый ж/д вокзал Екатеринбурга — здание бывшего железнодорожного вокзала в Екатеринбурге, построенного по проекту архитектора П. П. Шрейбера в 1878 году. Старый ж/д вокзал Екатеринбурга расположен в Железнодорожном районе города рядом с действующим ж/д вокзалом станции Екатеринбург-Пассажирский.



Наш город превратился в крупный транспортный узел.

Уральская горнозаводская железная дорога, связавшая Пермь, Кушву, Нижний Тагил и Екатеринбург, была пущена в октябре 1878 года. Почти одновременно в Екатеринбурге и Перми разместились «вокзалы-близнецы», построенные в псевдорусском стиле по проекту архитектора П. П. Шрейбера.

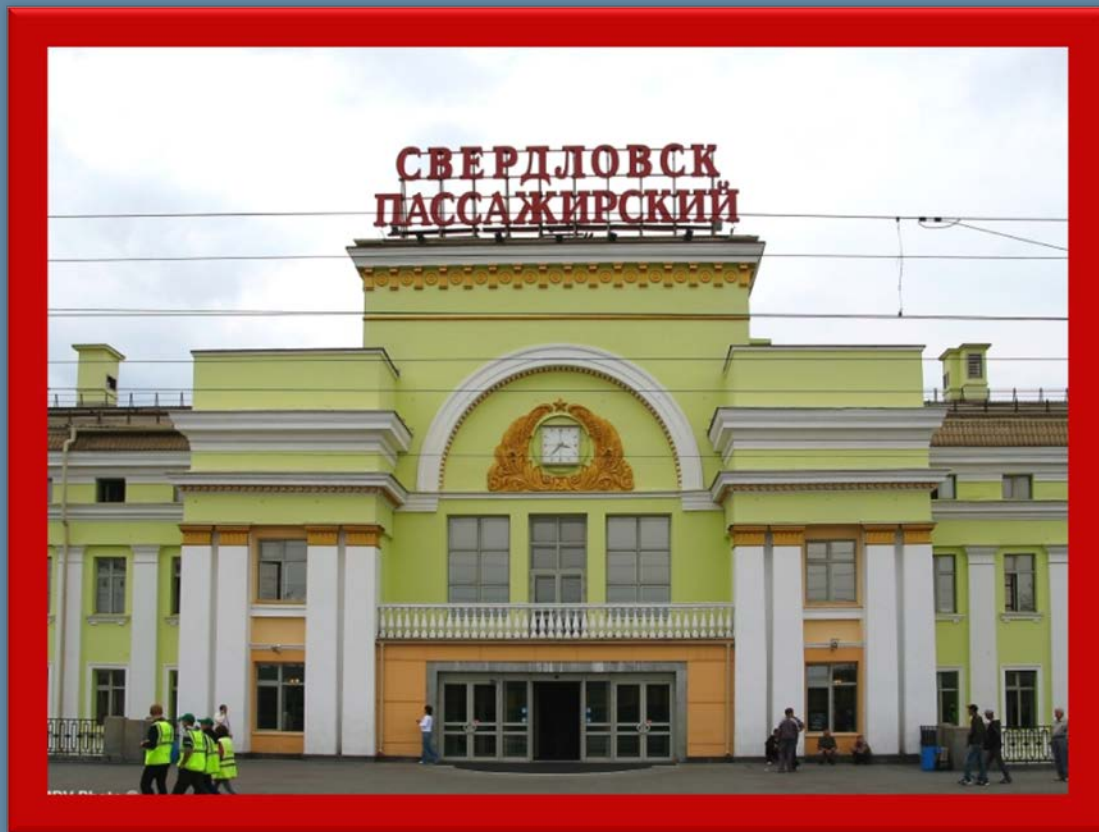


После постройки нынешней железнодорожной станции в 1914 году, старый ж/д вокзал Екатеринбурга стал использоваться только для принятия и отправки поездов, связанных с перемещением представителей вооружённых сил по стране..

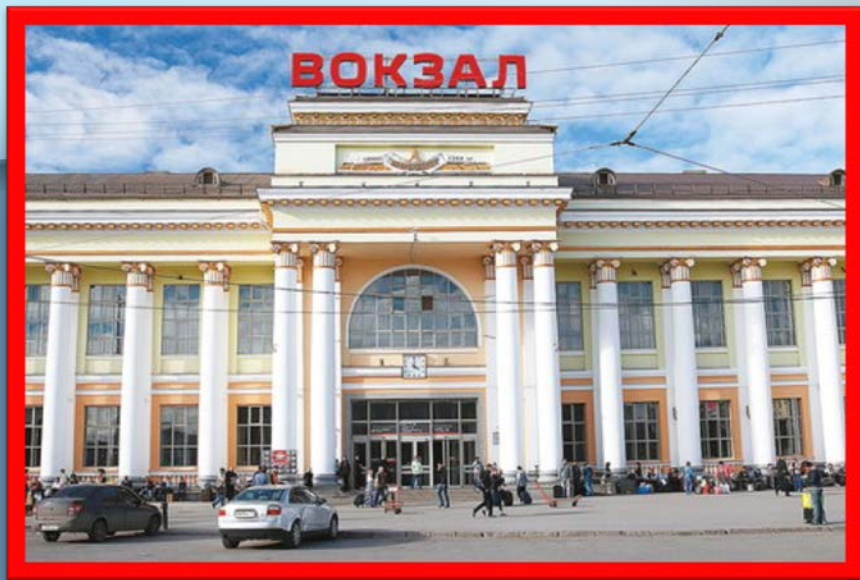
Два здания-близнеца отмечали начало и конец Горнозаводской железной дороги — первой железнодорожной магистрали Урала.



В 1990-е годы к западному крылу вокзала пристроили ещё одно здание (сдано в эксплуатацию в 1995 году), выполненное в современных архитектурных формах (по проекту В. Р. Рабиновича и У. Ютгоф). В период с 1997 по 2001 годы была проведена реконструкция вокзального комплекса.



После возвращения Екатеринбургу исторического имени станция долгое время сохраняла название «Свердловск-Пассажирский». В марте 2009 года ОАО «РЖД» предложило привести название станции в соответствие с названием города. Инициативу поддержали 30 марта 2010 года постановлением Правительства станция переименована в «Екатеринбург-Пассажирский».

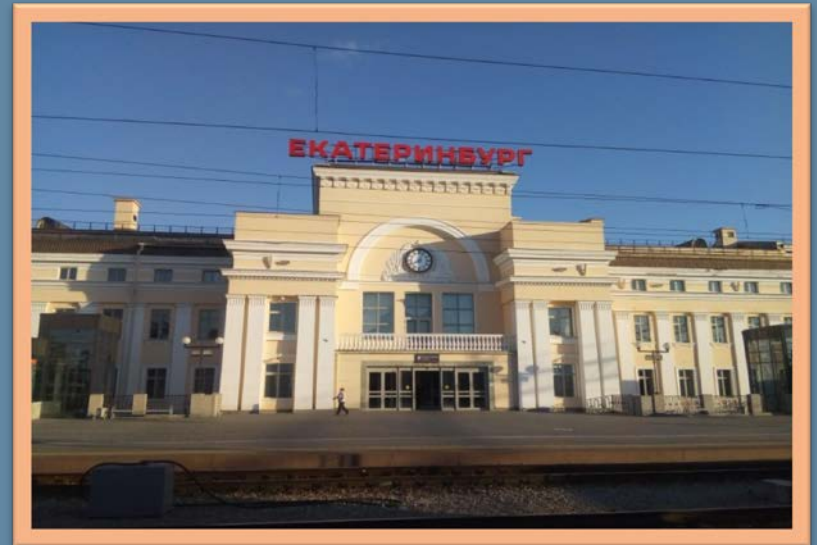
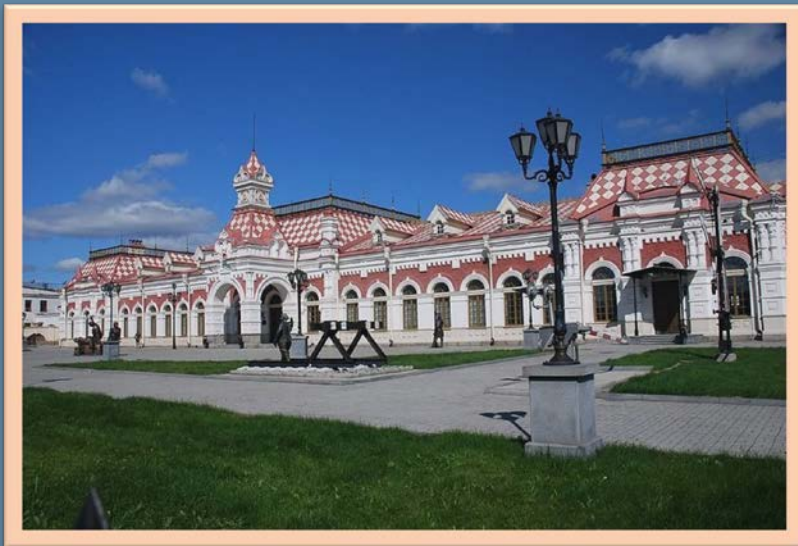


В 2017 году здание вокзала отреставрировано в преддверии Чемпионата мира по футболу

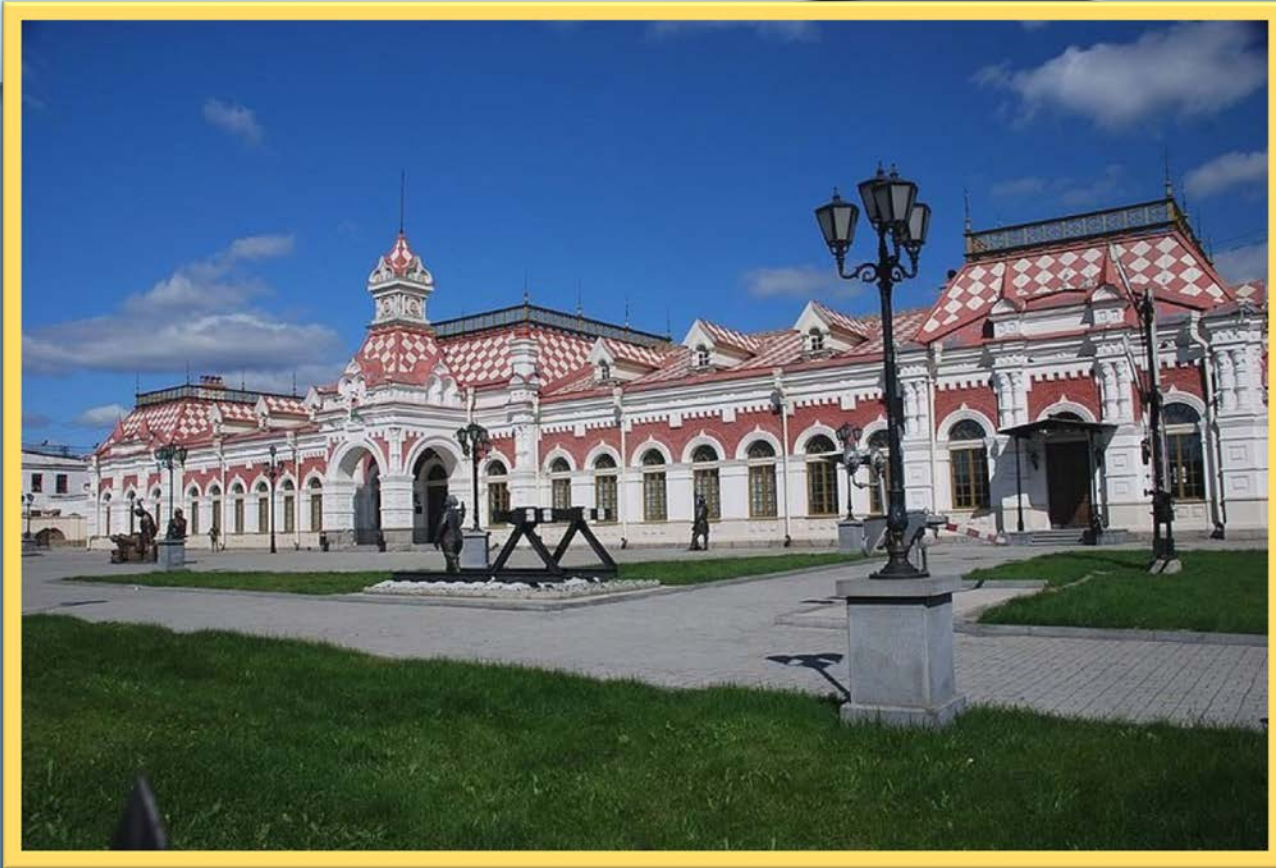


Онлайн музей

Железнодорожный вокзал Екатеринбурга — это целый комплекс зданий и сооружений, появившихся за полтора века с момента прихода в город железной дороги. Два вокзальных здания, являющихся памятниками истории и архитектуры, «новый корпус» вокзала, здание багажного отделения, привокзальная площадь

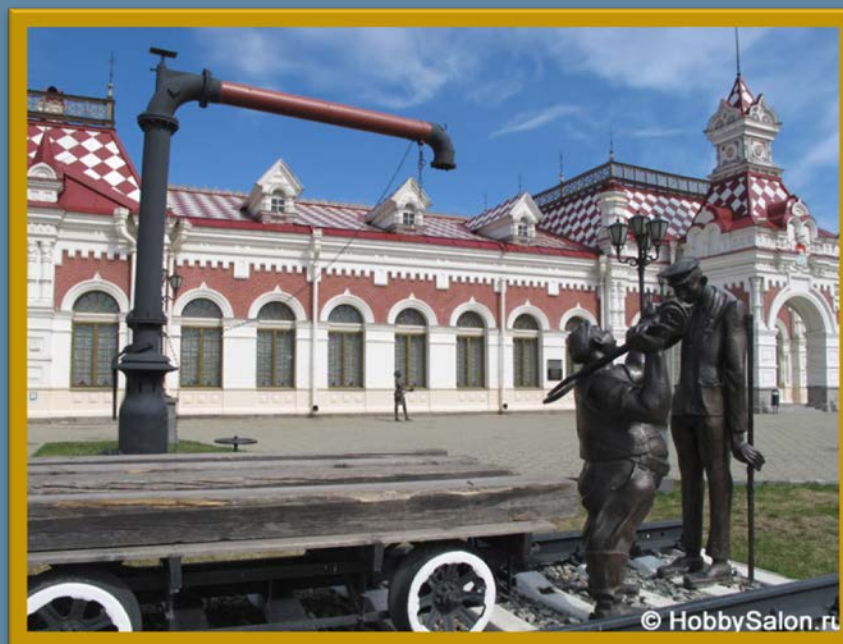


С 2003 здесь Музей истории, науки и техники Свердловской железной дороги. Дорожный музей в Свердловске открылся ещё в 1970-х годах, но до 2003 года был закрыт для широкой публики,

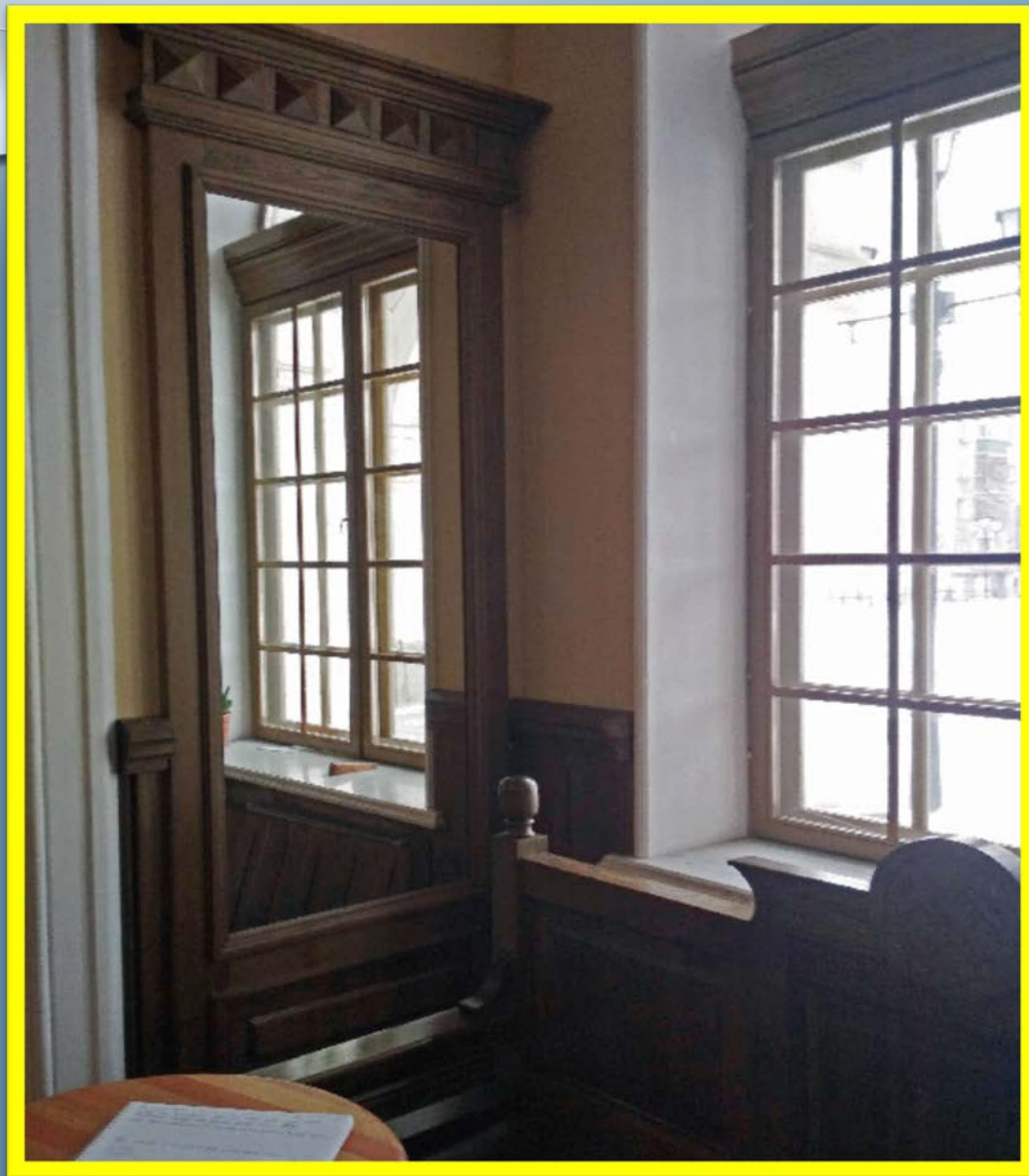


**Музей Свердловской железной дороги расположен по адресу
ул. Вокзальная, 14, рядом с центральным вокзалом
Екатеринбурга**

Посетителей на входе встречают бронзовые фигуры работников станции и пассажиров в бытовых ситуациях.



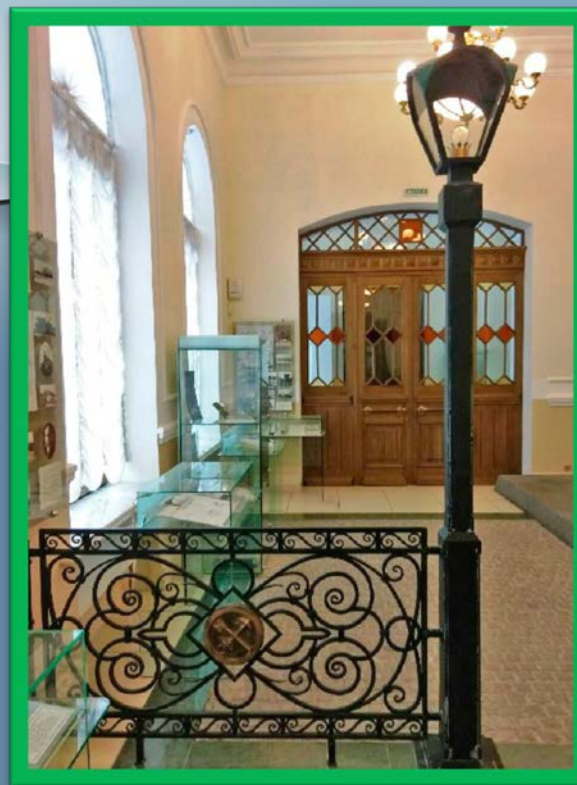
**В фойе всё стилизовано
под интерьеры границы
веков: зеркало,
скамейки, касса,
оконные рамы**



Первый зал посвящён истории Свердловской железной дороги со дня основания до середины XX века. Сразу при входе стоит макет паровоза Черепановых



Внутри зала кованые перегородки и фонари. В витринах много старых фотографий и документов.



Полицейский рельсовый велосипед. Использовался жандармской службой для патрулирования станций.

«Дама сдавала в багаж: диван, чемодан, саквояж, картину, корзину, картонку и маленькую собачонку».



Макет паровоза середина XX века



Станционный колокол. У Вульфова вычитала, что существовали разные комбинации ударов: один удар — приготовиться к посадке, два удара — занять места в вагоне, три удара — отправление поезда.

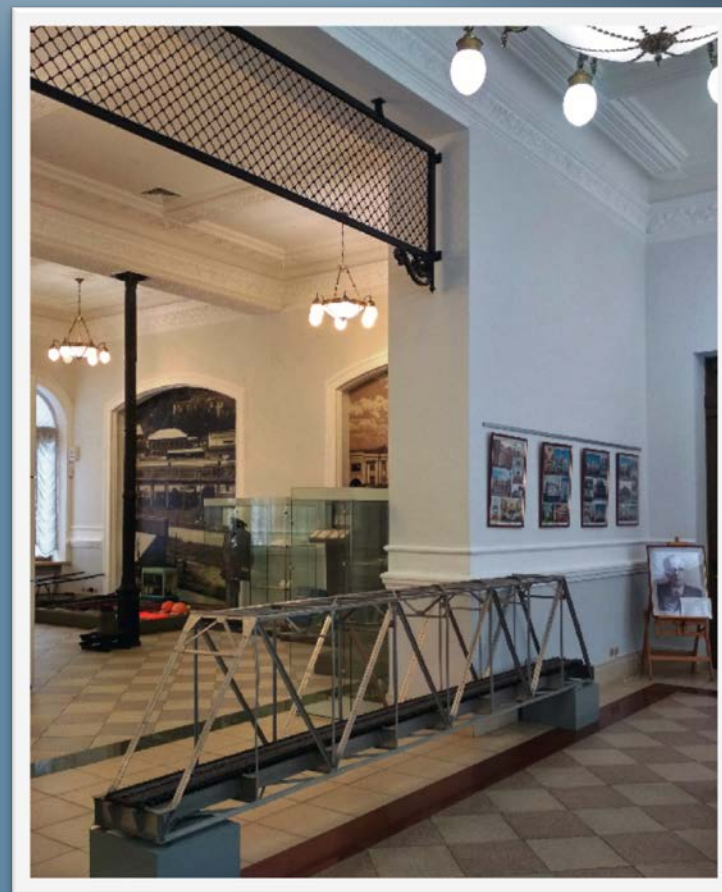


Реконструкция купе 1930-х годов. Даже в музее от деревянных панелей исходит тот же специфический запах, что в электричках с деревянными сидениям

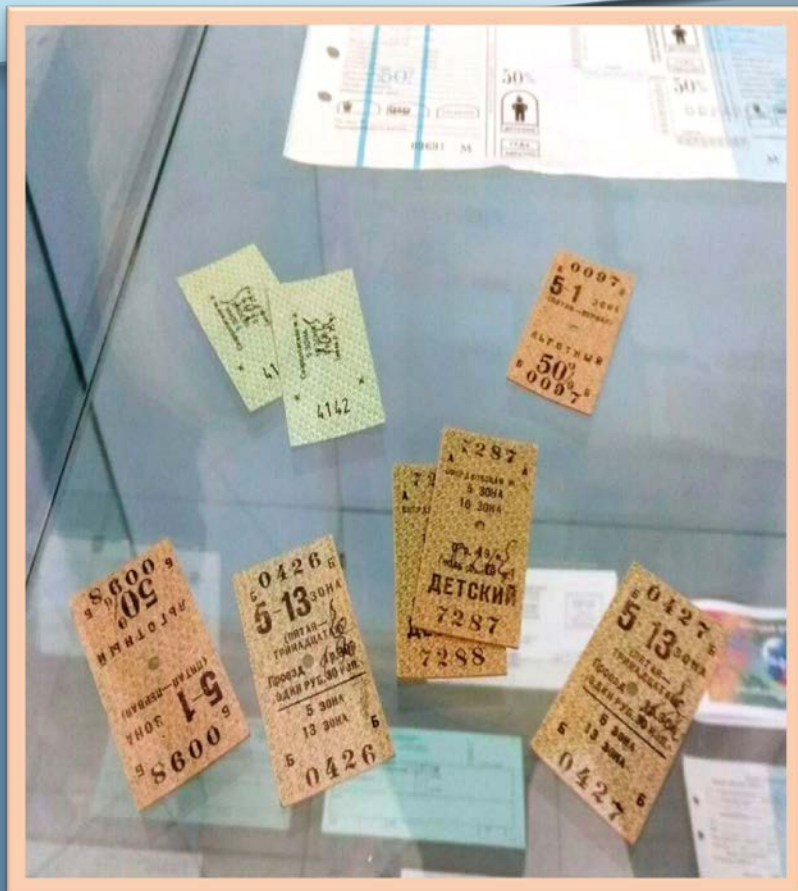
Макет 40-метрового пролёта моста



Аппарат связи в кабине машиниста



Сами билеты



Билетопечатающий аппарат
1966 год



Обзор музея



Работа над макетами

Екатеринбург 19 век



Свердловск 20 век



Екатеринбург 21 век



Представление макетов

